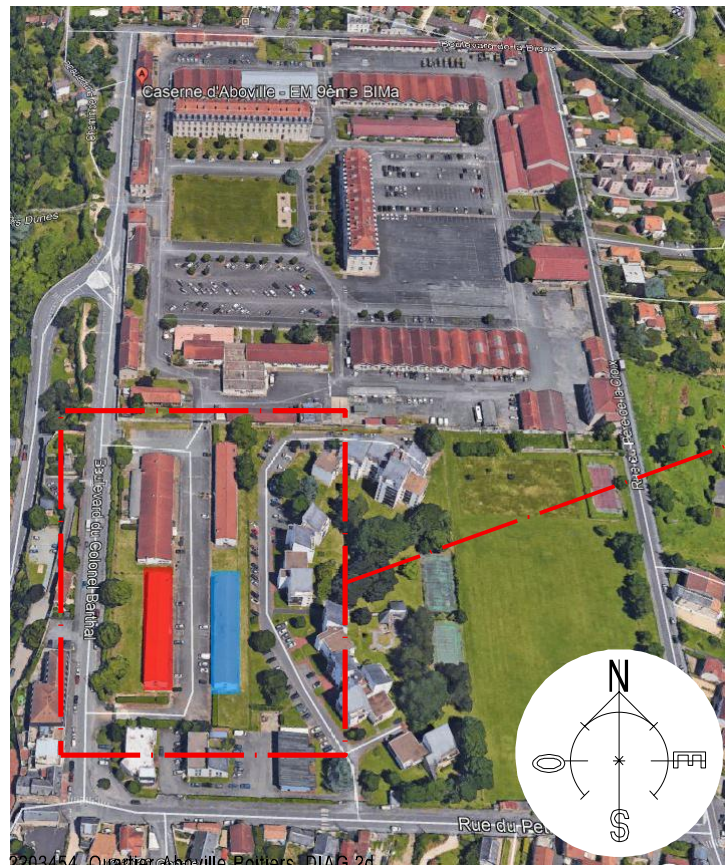


Toutes les cotes et altitudes sont données à titre indicatif.
Elles devront être vérifiées sur le chantier avant toute intervention

Hypothèse de chargement :		Hypothèse de chargement :	
Couverture Existante :		Solivage Existante :	
-Charges Permanentes		-Charges Permanentes	
Tuile mécanique :	45 kg/m²	Iso LDV :	5 kg/m²
Volige22mm ép. :	10 kg/m²	Plaf placo. :	15 kg/m²
Chevron :	4 kg/m²	Divers :	3 kg/m²
Divers :	3 kg/m²		
Total :	62 kg/m²	Total :	23 kg/m²




Dispositions Sismiques Zone de sismicité faible Bat. Cat. d'importance II_M Bâtiment neuf Habitation indiv Règles Eurocode 8 Classe de sol : -	Ferrures Nuance acier : Fe 235 Cordons de soudure tôle e4 - cordons de 4mm ep tôle e6 - cordons de 6mm ep	Boulons Boulons ord. CI 6.8 Boulons HR2CI 8.8 Boulons HR1CI 10.9 Rondelles boulons (2U/b) diam>3.5d - ep>0.25d	Caractéristiques des Bois BM Bois Massif C24 BMR Bois Massif Reconstitué GT24 LC Bois Lamellé Collé GL24h Ch Bois chêne D30 Pointes TOR obligatoires	Charges Climatiques Eurocodes 1 NF EN 1991-3 & 1991-4 Neige Région A1 alt<200m Vent Région 1 Cat. -
Divers : Aucune cote nde doit être prise à l'échelle. Le BET prend l'entière responsabilité de ses plans et calculs à l'exclusion des indications et réservations ayant trait aux corps d'état secondaires. Il appartient à ceux-ci d'en vérifier l'implantation. Un exemplaire des plans de charpente devra être mis à disposition dans le bureau de chantier. IMPORTANT : Ce plan n'exclut pas l'utilisation des plans d'Architecte.				Règles de Calcul Eurocodes 5 > Bois Eurocodes 3 > Métal Eurocodes 8 > Séisme

2 BATIMENTS 50 & 54 - QUARTIER ABOVILLE VILLE DE POITIERS (86000)

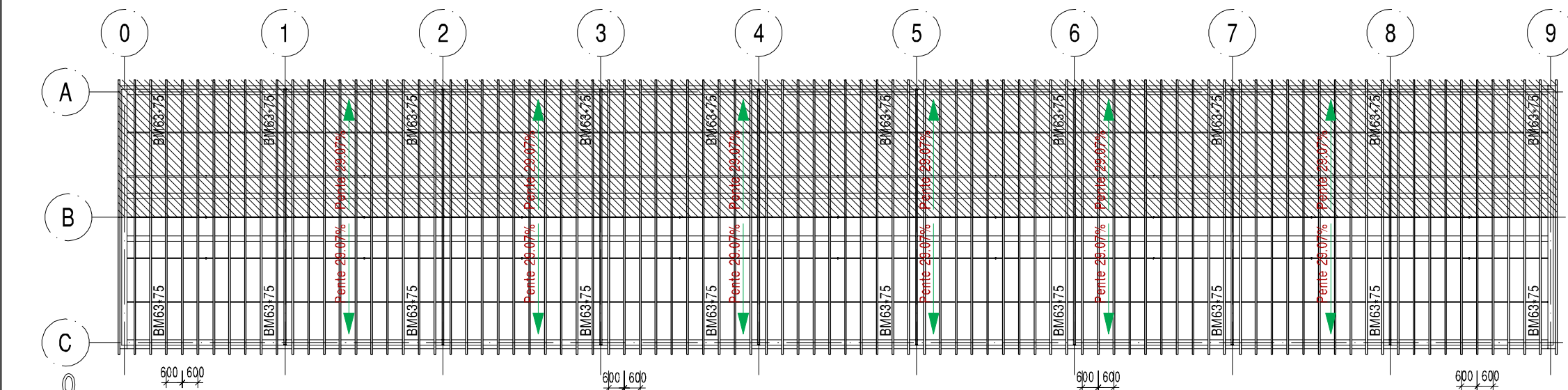
Phase : DIAG	PLAN CHARPENTE COUPES	Date : 17/06/20		
N° Plan : CB01		Affaire : 3454		
Architecte : - BET Béton Armé : - BET Fluides : - Economiste : - Bureau de contrôle : -		ENTREPRISE :		
<div><div>49, rue Ch. de GAULLE 86140 LENCLOITRE Tel : 05.49.90.77.92 contact@arcabois.fr</div></div>		Date :	Modification	Ind.

Toutes les cotes et altitudes sont données à titre indicatif.
Elles devront être vérifiées sur le chantier avant toute intervention

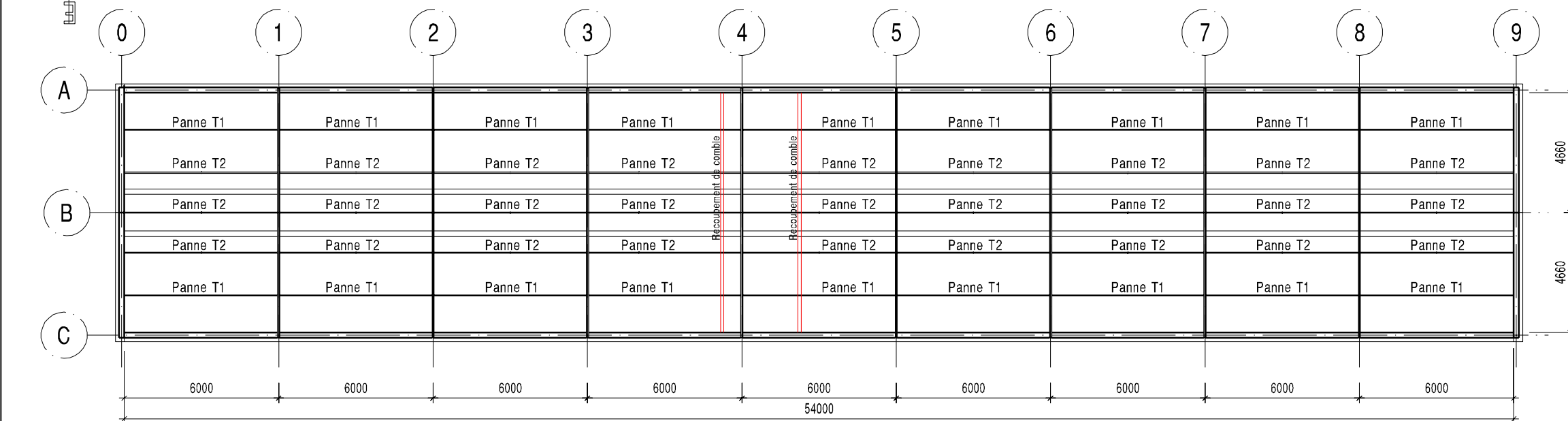
Ech : 1/200
PLAN CHEVRONNAGE

 Volige jointive 22mm ép.

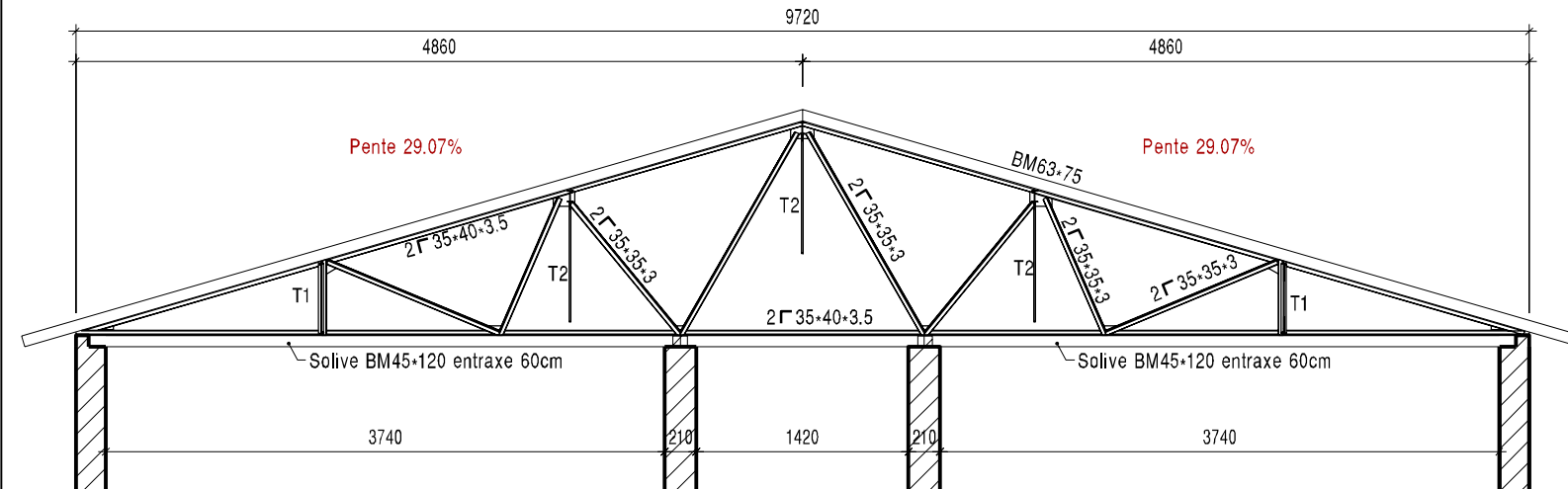
BATIMENT 54 ETAT ACTUEL



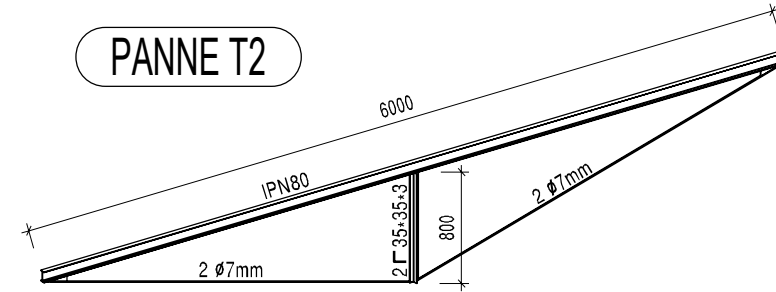
Ech : 1/200
PLAN CHARPENTE



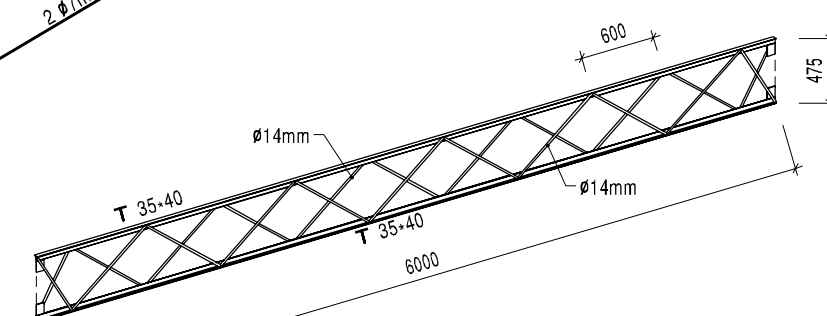
Ech : 1/50
COUPE FILE 3



PANNE T2



PANNE T1



**PRESENCE DE CAPRICORNE
SUR LE CHEVRONNAGE**



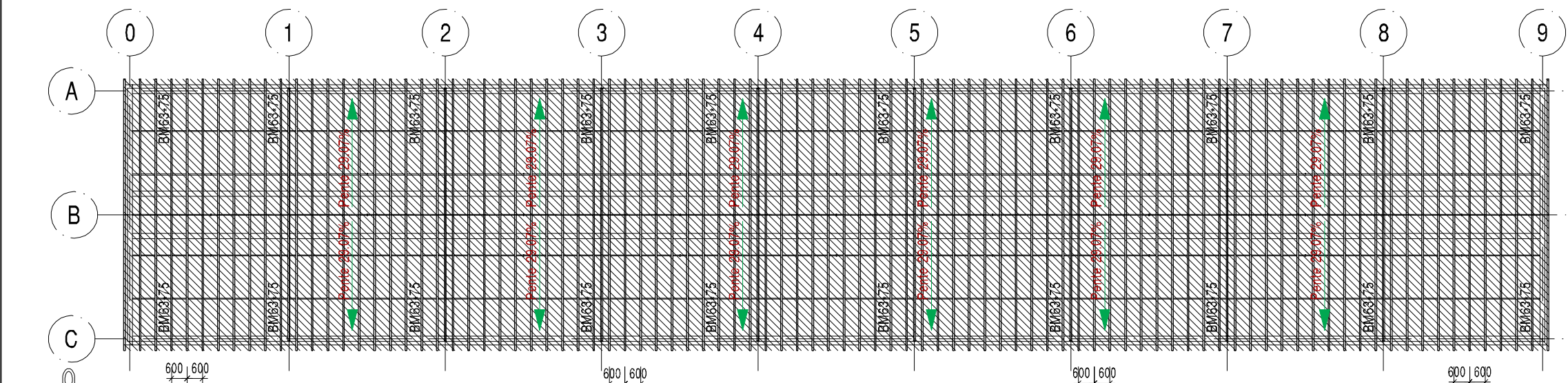
Toutes les cotes et altitudes sont données à titre indicatif.
Elles devront être vérifiées sur le chantier avant toute intervention

PLAN CHEVRONNAGE

Ech: 1/200

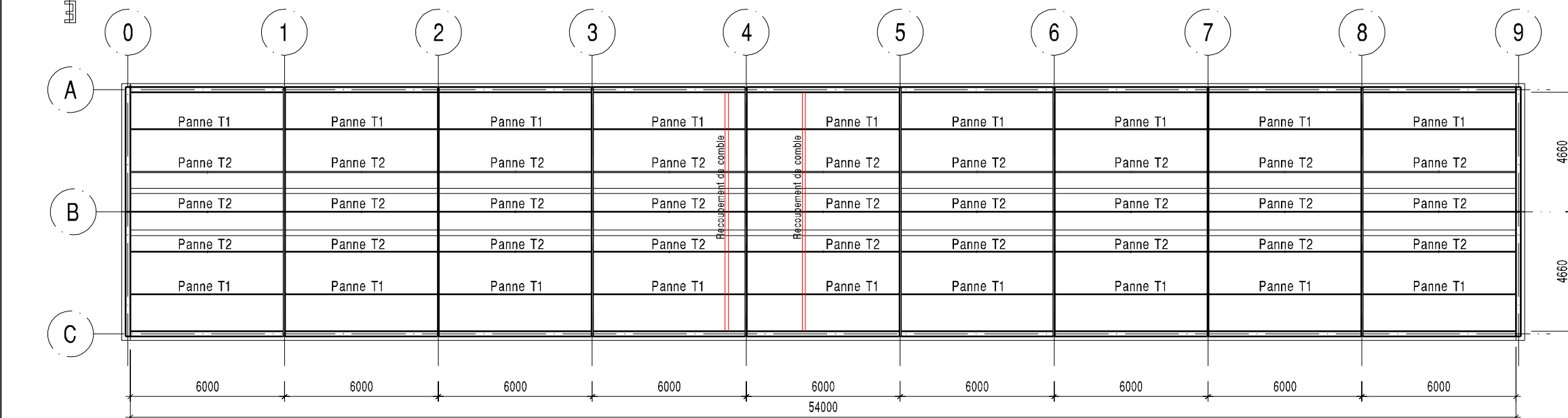
Volige jointive 22mm ép.

BATIMENT 50 ETAT ACTUEL



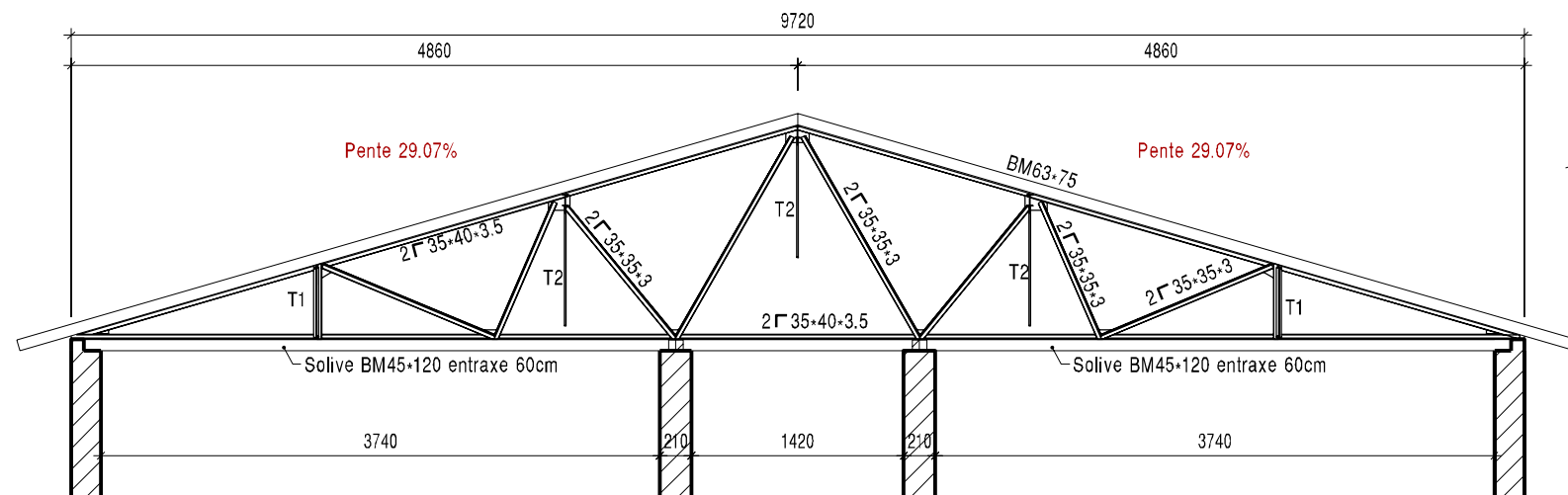
PLAN CHARPENTE

Ech: 1/200

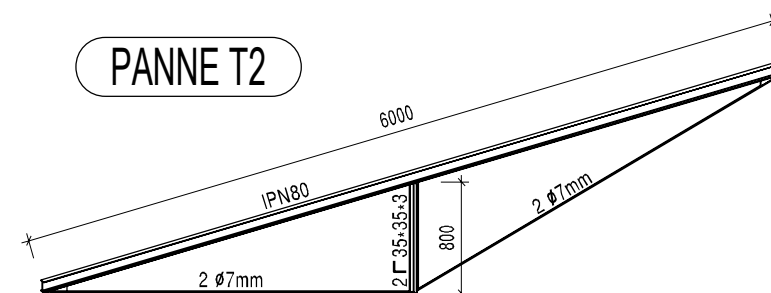


COUPE FILE 3

Ech: 1/50



PANNE T2



PANNE T1

